

# INSTALLASJON SSL- SERTIFIKAT

for server av type iis7

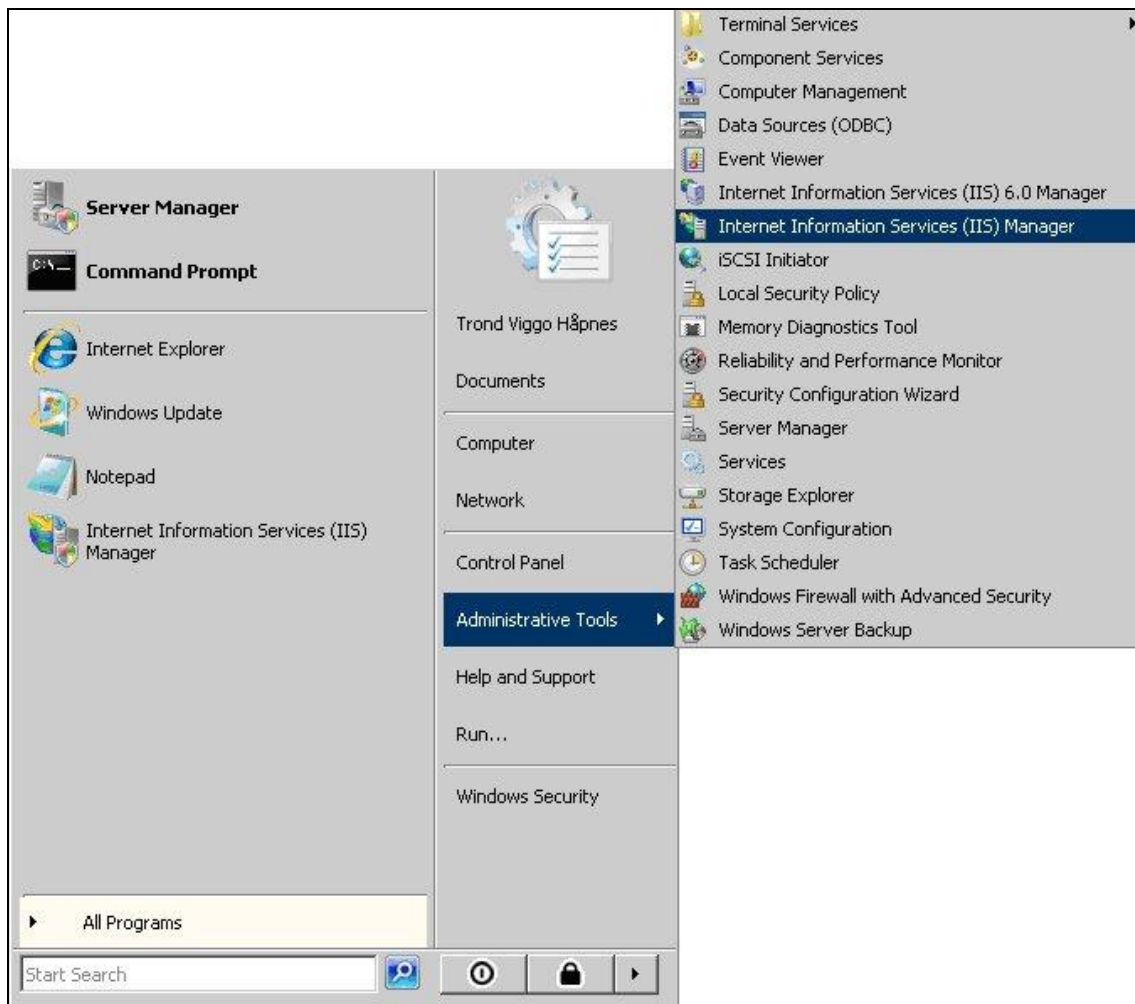
Dette dokumentet beskriver hvordan du kan installere et SSL-sertifikat på en server av type MS IIS7.

## Steg for steg

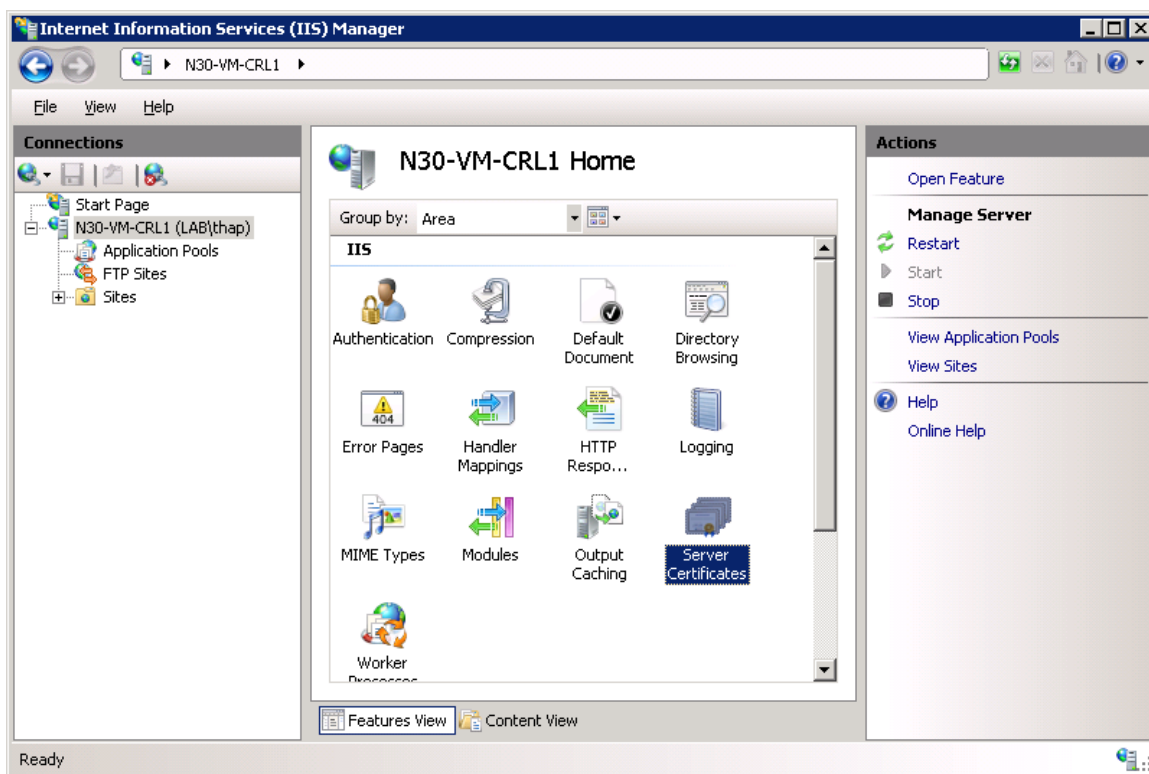
### Start IIS Manager

Start IIS Manager for å installere mott SSL-sertifikat på samme server som CSR ble generert.

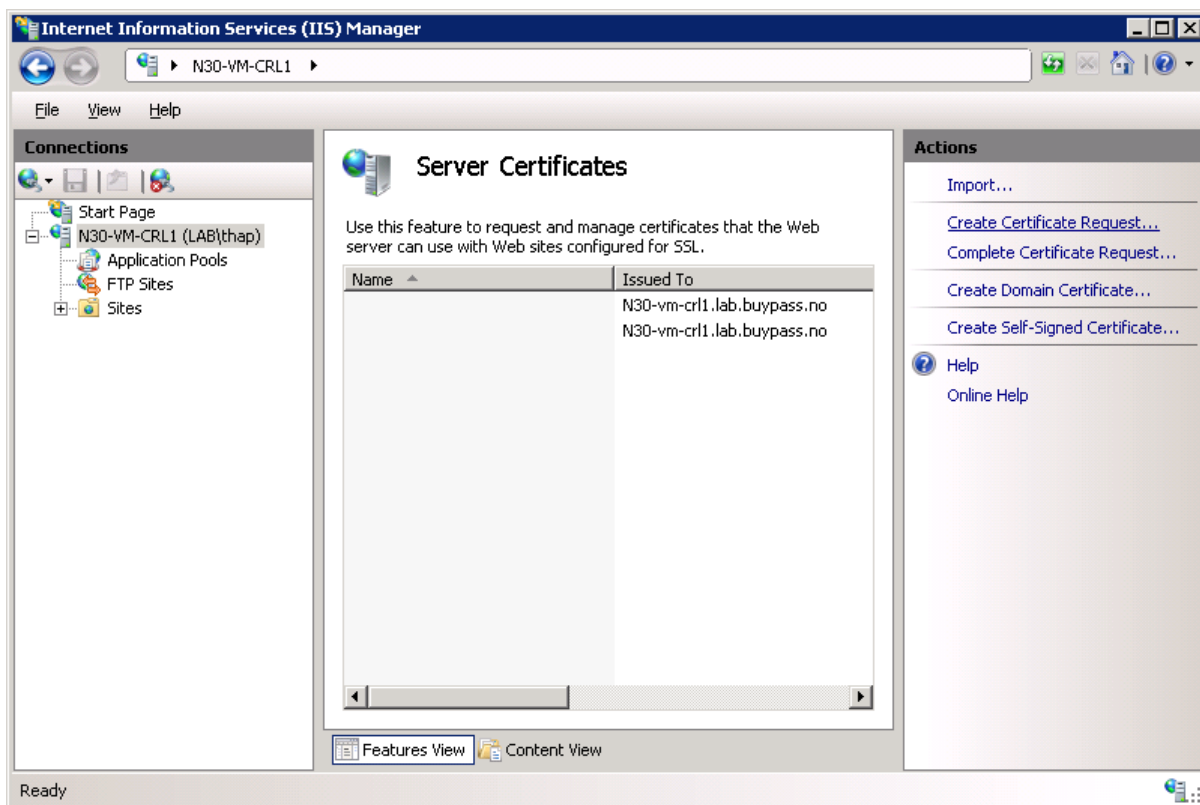
Velg deretter Administrative Tools. Velg Internet Information Services (ISS) Manager.



Velg aktuelt servernavn i del av skjermbildet. Deretter dobbeltklikk på ikonet Server Certificates.



Velg servernavnet i venstre kolonne, og dobbelklikk på Server Certificates. Når skjermbildet under vises, velger du Complete Certificate Request som er lokalisert på høyre side av skjermbildet under Actions.

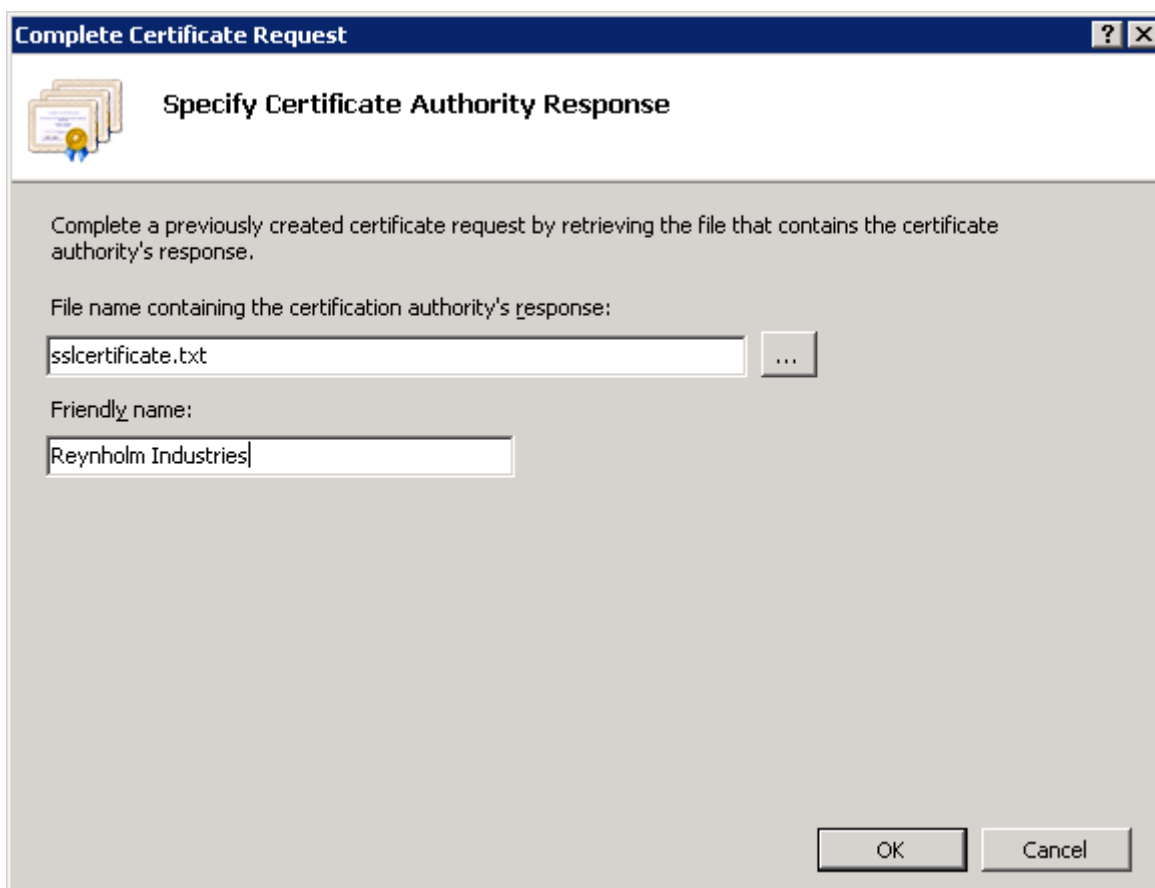


I venstre side av skjermbildet vises mulig valg (Actions). Velg Complete Certificate Request for å starte installasjon av mottatt SSL-sertifikatet.

### Installasjon av SSL-sertifikatet

Mottatt SSL-sertifikat på e-post lager du som en tekstfil.

I dette skjermbildet skal du angi navn og lokasjon på tekstfilen eller søke det frem ved å velge knappen .... Om du ønsker kan du gi sertifikatet et Friendly Name.

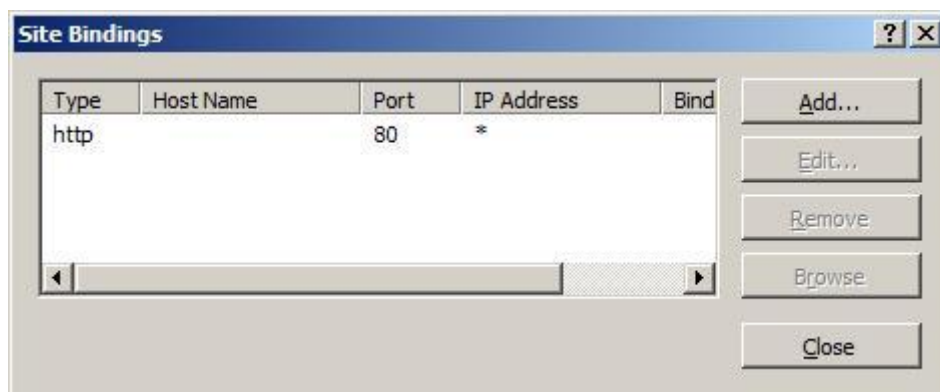


Legg sertifikatet du fikk i e-posten i en tekst fil og velg dette. Gi sertifikatet et "Friendly

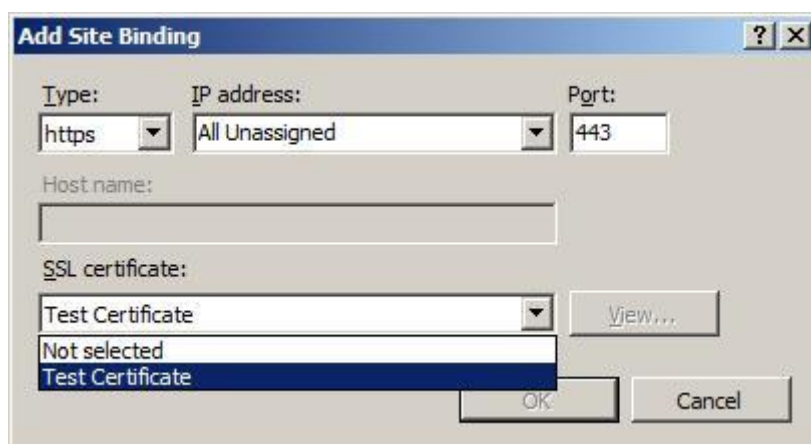
### Knytte sertifikatet til en nettside

Sertifikatet er nå installert på serveren. For å kunne benytte sertifikatet mot en nettside må du knytte installert sertifikat til nettsiden.

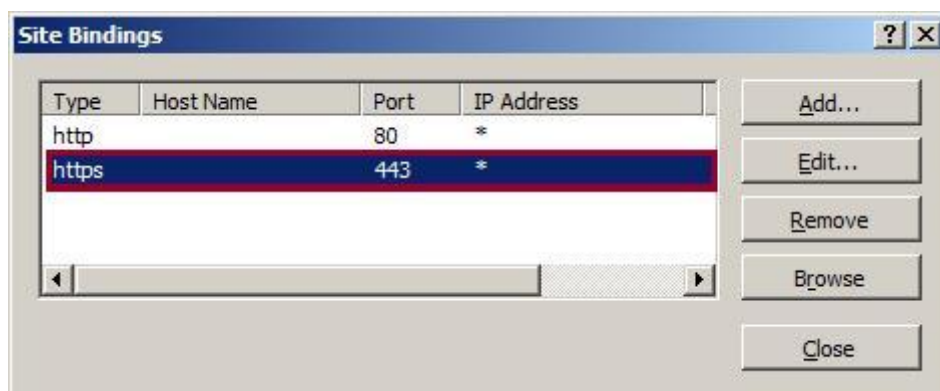
Start IIS Manager, høyreklikk og velg "bindings" på nettsiden du ønsker å benytte SSL-sertifikatet på. Velg Add i skjermbildet under.



I skjermbildet under knytter setter du type forbindelse og hvilket SSL-sertifikat som skal benyttes. Velg https som type forbindelse og at port 443 skal benyttes. Deretter velger du hvilket sertifikat. Velg OK for å ferdigstille knytningen, eller Cancel for å avbryte.



Nå er nettsiden knyttet til SSL-sertifikatet. Velg Close for av avslutte.



I tillegg må du installere utstedende CAs sertifikat ved å utføre følgende steg:

1. Lagre CA-sertifikatet fra e-posten du mottok i en fil.
2. Start MMC (start, kjør, mmc)
3. Legg til Certificate Manager Snapin (computer account).
4. Høyreklikk på "Certificate" under "Intermediate Certification Authorities" og velg import og velg sertifikatet du lagret.

