

INTEGRASJONSGUIDE – BP CODE

Citrix Web Interface

ÅPEN

Versjon: 1.0
Versjonsdato: 08.08.2013

Buypass AS

Nydalsveien 30A, PO Box 4364 Nydalen
N-0402 Oslo, Norway

Tel.: +47 23 14 59 00
Fax: +47 23 14 59 01

E-mail: kundeservice@buypass.no
VAT: NO 983 163 327

www.buypass.no

Endringshistorie

Versjon	Dato	Status	Beskrivelse/Endringer
1.0	08.08.2013	Ferdig	Opprettelse av dokument

Bidragstere

Firmanavn	Navn
Buypass	Espen Sammerud
EVRY	Asmer Helez

Innholdsfortegnelse

1	Konfigurere Citrix Web Interface med Buypass Code 2-faktor autentisering	4
1.1	Forutsetninger	4
1.2	Fremgangsmåte	4

1 Konfigurere Citrix Web Interface med Buypass Code 2-faktor autentisering.

1.1 Forutsetninger:

- Admin-tilgang til Citrix Web Interface server.
- Admin-tilgang til BP Code manager web site.
- BPC GW er installert i nettverket og kan kommunisere med LDAP server på TCP port 389 (ldap).
- Servicekonto som skal brukes for å lese AD er opprettet.
- Velg LDAP stien. Skal man bruke hele AD, bestemt OU eller flere OU's?
- BP Code RADIUS GW er installert og nødvendig kommunikasjon mellom GW, Citrix Web Interface, AD og Buypass backend servere er OK. Se dokumentasjon for BP Code GW installasjon.

1.2 Fremgangsmåte

- Logg på ditt brukersted med admin-bruker.
<https://www.buypass.no/bpcode/merchants/DINMERCHANTKODE/>



- Definer LDAP server og LDAP sti under meny LDAP.



LDAP sti(er).

Prioritet	LDAP sti	corp\bpcserviceuser	mobile	Lab AD
1	ldap://10.0.0.1	basedn[ou=test,dc=corp,dc=contoso,dc=com(*)],filter[(samaccountname=#USER#)]		x slett

Man kan definere en eller flere LDAP stier. Hvis man ønsker å liste alle undermapper så bruker man (*) bak siste dc=.

- Definer RADIUS klient (Konfigurasjon → Radius → Ny konfigurasjon).
Skriv inn ip-adressen på Citrix Web Interface, shared secret og en beskrivelse.

RADIUS konfigurasjon

IP-adresse:* ?
 Shared secret:* ?
 NAS identifikator: ?
 NAS IP: ?
 Tunnel group name: ?
 Beskrivelse: ?

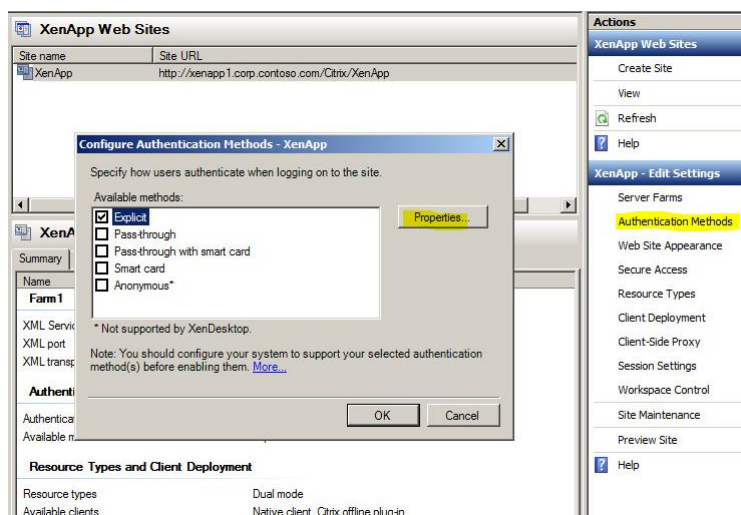
Tilgjengelige LDAPs	Valgt LDAPs
ldap://10.10.0.10 ldap://139.112.151.196	<input type="button" value="←"/> <input type="button" value="→"/> <input type="button" value="←←"/> <input type="button" value="→→"/>
	<input type="text" value="ldap://10.0.0.1"/>

* betyr at feltet må være utfylt.

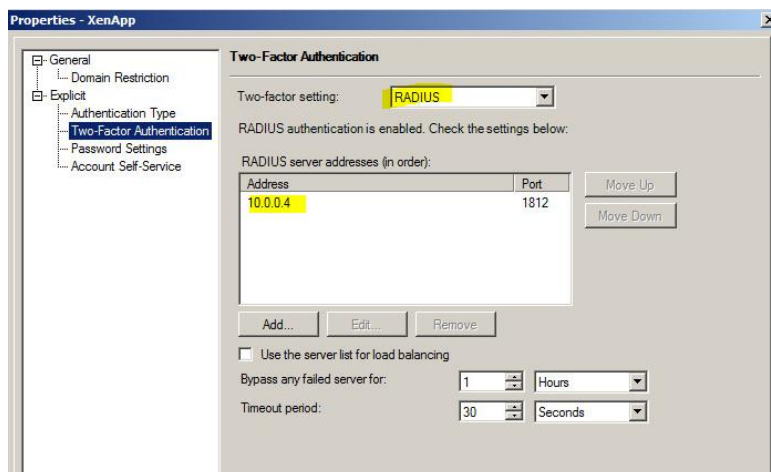
IP-adresse	NAS identifikator	NAS IP	Tunnel group name	Beskrivelse
10.0.0.6				Citrix Web Interface 6-i
LDAP URI	Beskrivelse			
ldap://10.0.0.1	Lab AD			

Konfigurere Citrix Web Interface

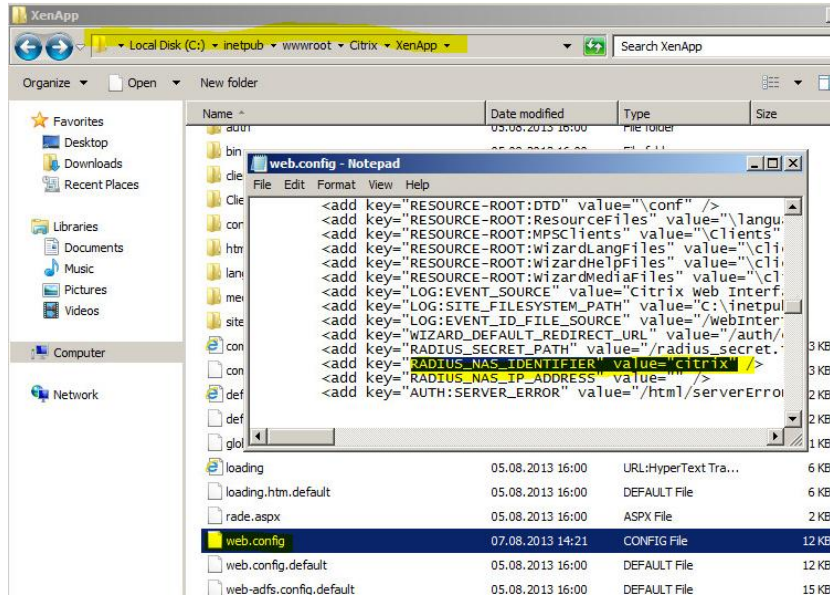
5. Start Citrix Web Interface console, merk ønsket Web Interface site og klikk på Authentication Methods.



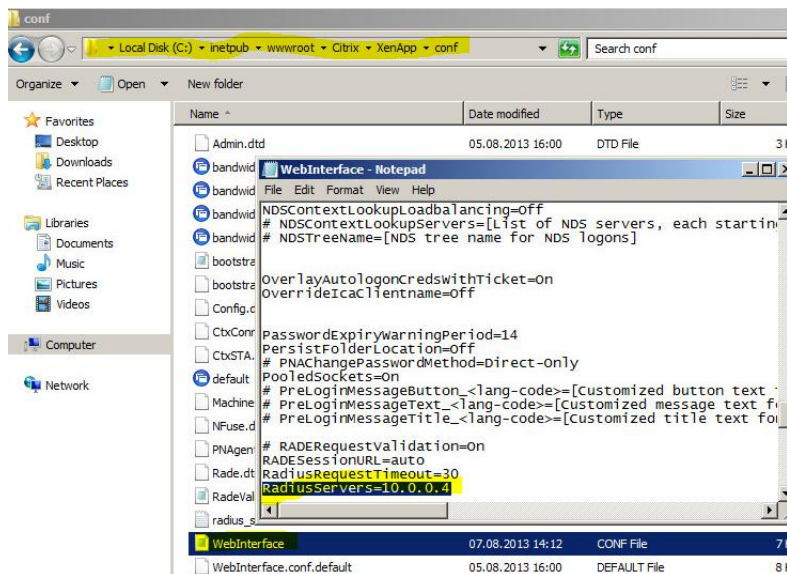
6. Velg Two-Factor Authentication, endre til RADIUS og legg til ip-adressen til BP Code RADIUS GW.



7. Endre web.config filen som ligger under inetpub\wwwroot\citrix\din web site ved å fylle inn value for RADIUS_NAS_IDENTIFIER – (i dette tilfellet er den kalt citrix).

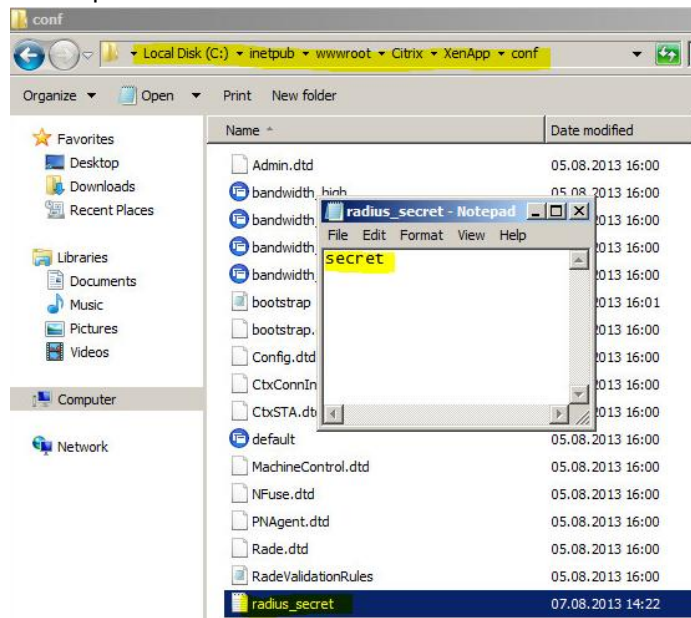


8. Sjekk at RadiusServers parameter i filen WebInterface som ligger under inetpub\wwwroot\citrix\din web site\conf er definert med riktig ip-adresse.



9. Opprett filen radius_secret.txt under inetpub\wwwroot\citrix\din web site\conf med shared secret som er definert under pkt 1.2.4.

Eksempel:



10. Restart IIS på Citrix Web Interface server.
11. For å logge på, tast inn brukernavn, passord og BP Code passcode (6 siffer)



12. Bruker er pålogget



13. Det logges også i BP Code manager

07.08.2013 14:40:35 ACCESS_GRANTED user1

User authenticated CN=user1, OU=Test, DC=corp, DC=contoso, DC=com and NAS Citrix Web Interface 6-